



ProgRes® Perfect Digital Imaging



Fortschritt mit ProgRes®

Die hochqualitativen ProgRes® Kameras können für alle Kontrastverfahren der Lichtmikroskopie und für makroskopische Anwendungen in Wissenschaft und Industrie verwendet werden. Die CMOS- und CCD-Kameras der ProgRes-Familie sind für unterschiedliche Anforderungen geeignet und lassen sich unkompliziert in nahezu jede Laborumgebung via C-Mount und Firewire- / USB 2.0-Schnittstelle einbinden.

Mehrwert für Imaging Systeme

Nutzen Sie die exzellenten Eigenschaften unserer hochqualitativen Imaging Module zum Einbau in Ihre Systemlösung und profitieren Sie von unserem direkten technischen Support für Ihre Integration. Basierend auf den ProgRes® Kameramodellen garantieren die Imaging Module höchste Bildqualität und außerordentliche Leistungsfähigkeit in den Anwendungsbereichen Life Science, Industrie und Security.

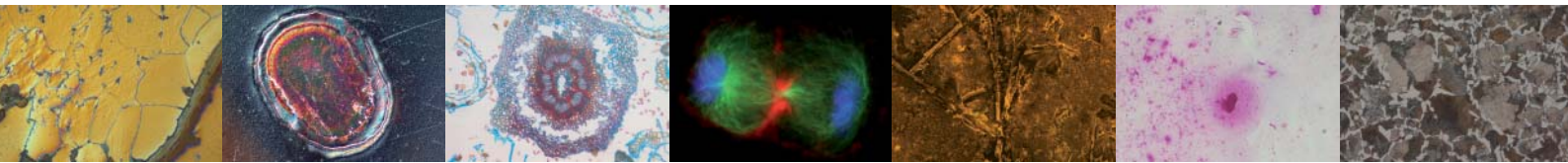
Entdecken Sie ProgRes®

- außerordentliche Bildqualität
- exzellente Farbwiedergabe und Reproduzierbarkeit
- hohe Auflösung bis zu 12,5 Megapixel durch Microscanning
- schnelles Livebild
- höchste Empfindlichkeit in low light und NIR
- ProgRes® CapturePro Software für einfache Bedienung inklusive
- Investitionssicherheit
- hervorragendes Preis-Leistungs-Verhältnis

Technische Daten

Produktreihe	CMOS Kameras			CCD Routine Kameras			CCD Forschungskameras				
Kameramodell	CT1	CT3	CT5	C3	C5	C7	CS / MS	CF / MF	CF ^{cool} / MF ^{cool}	CF ^{scan} / MF ^{scan}	C14 ^{plus}
Farbe / Monochrom	Farbe / Mono	Farbe	Farbe / Mono	Farbe	Farbe	Farbe	Farbe / Mono	Farbe / Mono	Farbe / Mono	Farbe / Mono	Farbe
Sensor	CMOS	CMOS	CMOS	CCD	CCD	CCD	CCD	CCD	CCD	CCD	CCD
Sensorformat	1/2"	1/2"	1/2,5"	1/2"	2/3"	1/2,5"	1/2"	2/3"	2/3"	2/3"	2/3"
Sensoraufösung [Mpix]	1,3	3,15	5,0	3,3	5,0	7,1	0,45	1,4	1,4	1,4	12,5
Pixelgröße [μm^2]	5,2	3,2	2,2	3,45	3,4	1,86	8,3	6,45	6,45	6,45	6,45
Kühlung	-	-	-	○	○	-	-	-	●	●	●
Max. Bildwiederholrate [fps]	30	12	9	18	9	11	50	15	13	13	13
Max. Belichtungszeit [s]	0,5	3	3	180	180	5	80	180	300	300	600
Dynamik [dB]	68	58	68	61	61 60	60	68	65...67	67...69	67...69	67...69
Trigger (Hardware)	Synchronisation mit externen Geräten; konfigurierbar über Steuerungssoftware										
FireWire	-	●	-	●	●	●	-	●	●	●	●
USB 2.0	●	●	●	-	-	-	●	●	-	-	-
Imaging Module	IM 1.3	IM 3.15	IM 5	IM 3.3	IM 5.0	IM 7.1	IM 0.45	IM 1.4	IM 1.4 ^{cool}	IM 1.4 ^{scan}	
Produktreihe	CMOS Imaging Module			CCD Color Imaging Module			Sensitive CCD Imaging Module				

● = vorhanden; ○ = optional; - = nicht vorhanden



ProgRes® Software

Ob für einfache Bilddokumentation oder für anspruchsvolle Bildanalyse, dank der automatischen Funktionen, die in der ProgRes® CapturePro Software enthalten sind, erhalten Sie mit nur drei Mausklicks ein optimales Bild.

CapturePro unterstützt die exzellente Bildqualität der ProgRes® Mikroskopkameras und ermöglicht reproduzierbare Aufnahmen durch speicherbare Parameter. Kalibrierungen und Bildkorrekturen können einfach individuell generiert und in separaten Benutzerprofilen gespeichert werden.

Vorteile

- im Lieferumfang enthalten
- WIN- und MAC-unterstützt
- Kostenlose Software upgrades für registrierte Kunden
- Stand-alone und TWAIN Plug-In
- Optionales Software Development Kit (SDK)

Funktionen

- Multifokus (Z-Stacking)
- Multifluoreszenz-Modus
- Automatische Belichtungsregelung
- Time-lapse
- Speicherung individueller Nutzerprofile
- Shading-Korrekturen
- Bildannotationen
- Messfunktionen



JENOPTIK | Optische Systeme
 Geschäftsbereich Digital Imaging
 JENOPTIK Laser, Optik, Systeme GmbH
 Göschwitzer Straße 25 | 07745 Jena | Deutschland
 Telefon +49 3641 65-3083 | Fax -2144
 progres@jenoptik.com | www.progres-camera.com

Ihr kompetenter
 Fachpartner:

Wenzel Mikroskoptechnik GmbH
 Grietgasse 6 - 07743 Jena

Telefon 03641 / 82 80 80
 Telefax 03641 / 82 80 77

im Netz www.mikroskoptechnik.de
 Email verkauf@mikroskoptechnik.de

